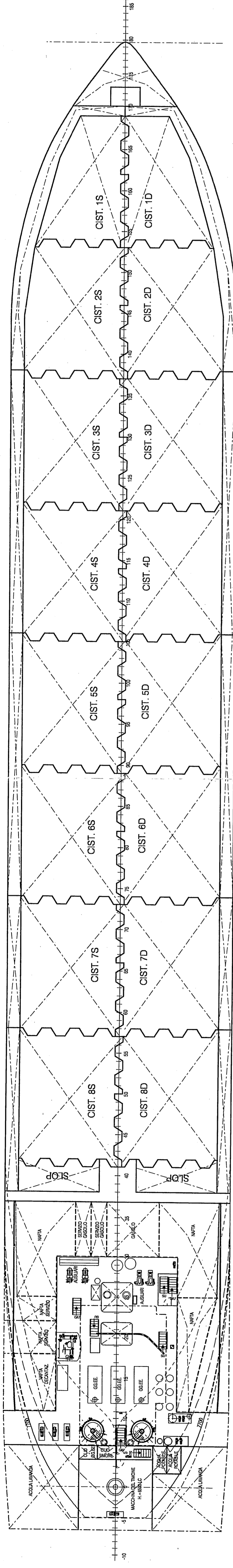
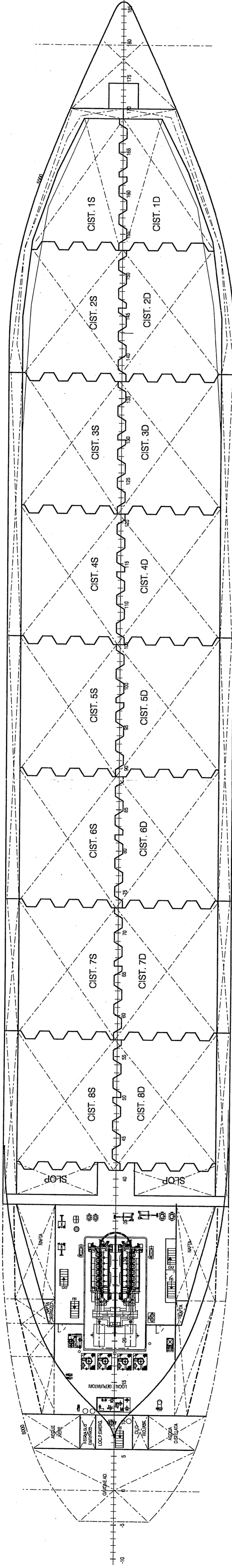


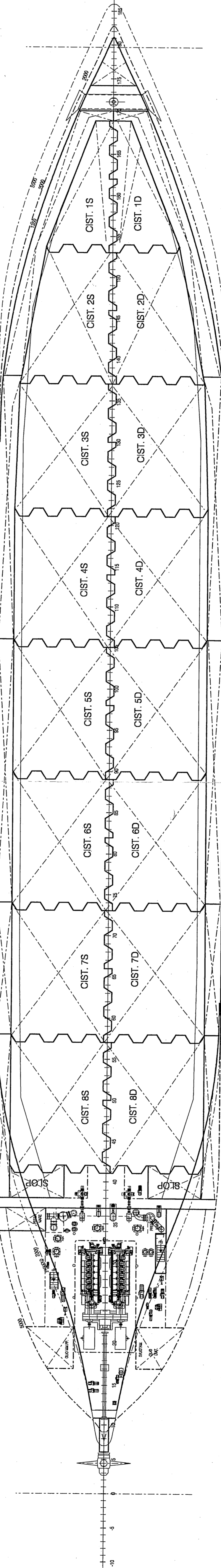
COPERTINO 7700



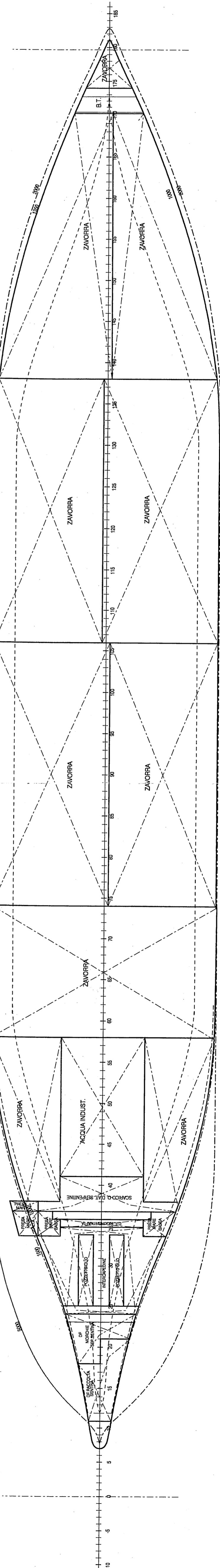
COPERTINO 5000



CIELO DOPPIO FONDO A.M.



DOPPIO FONDO



DIMENSIONI PRINCIPALI

LUNGHEZZA FUORI TUTTO	LFT	m.	137,20
LUNGHEZZA TRA LE PERPENDICOLARI	Lpp	m.	128,88
LARGHEZZA FUORI OSSATURA	B	m.	20,20
ALTEZZA DI COSTRUZIONE	D	m.	11,00
IMMERSIONE	T	m.	8,20
PORTATA LORDA	Term.		13.500
VELOCITA'	_____	Nodi	14,5
POTENZA APPARATO MOTORE	_____	KW	5760
DENSITA' CARICO	_____	T/Mc	1,025

CLASSIFICAZIONE

RINA C HULL MACH. OIL TANKER-CHEMICAL TANKER, UNRESTRICTED NAVIGATION, AUT-UMS, AUT-PORT, AUT-IMS, CARGOCONTROL, SYS-NEQ-1, MANOVRA, MON-SHAFT, COVENT, AMWAPS-NSVCS, CLEAN-SEA, CLEAN AIR A.B.S. (E) CHEMICAL OIL CARRIER AMS AEGU IMQ1

- U modificati DDFR olio sporco e motore come da richiesta SA
- T Aggiunte 2 bitte e 2 passacavi su piano ormeggio di prora
- S Conetto disposizione SCP e albero di poppa
- R Aggiunta cassa gasolio
- Q Aggiornata ferrovia e locale officina di macchina
- P MODIFICHE COME DA ELENCO AGGIORNAMENTO 'P'
- O MODIFICHE COME DA ELENCO AGGIORNAMENTO 'O'
- N MODIFICHE COME DA ELENCO AGGIORNAMENTO 'N'
- M MODIFICHE COME DA ELENCO AGGIORNAMENTO 'M'
- L MODIFICHE COME DA ELENCO AGGIORNAMENTO 'L'
- I MODIFICHE COME DA ELENCO AGGIORNAMENTO 'I'
- H MODIFICHE COME DA ELENCO AGGIORNAMENTO 'H'
- G MODIFICHE COME DA ELENCO AGGIORNAMENTO 'G'
- F MODIFICATA TAVOLA 2 (vedi elenco agg. F)
- E MODIFICHE MACCHINARI
- D MODIFICHE VARIE POPPA, ALLOGGI, PRORA, VEDI LIVELLO 6S
- C MOD.FUMOLO AUTO-AGG.FINESTR.TIMONATO SN.-CASSA ZAV.(ORD.138-AM) DIVISA IN DUE
- B AGGIORNATO DIAMETRO GRUETTE POPPA ORD.6 P. IMBARCAZIONI
- A AGGIUNTO TAMBURO A VERRICELLO ORMEGGIO TRASY, PRORA

APPROVAZIONI	

NOI		NUOVI CANTIERI APUANIA S.p.A.		<small>MARINA DI CARRARA (ITALIA)</small>	
COP. APPROVATA		DATA		16-09-2002	
SCALA		1:200		CONSTRUIZ.	
				1230	
				DISEGNO N.	
				00.01.00.301	
				T1	
				T.M.N.	

13